

Oprawa ścienna i natynkowa LED - Dyfuzor matowy - bezpośrednie/pośrednie

okrągła oprawa ścienna i natynkowa LED, IP40 Z bardzo spłaszczonym, lekko zaokrąglonym korpusem z zabezpieczeniem przeciwkradzieżowym i moskitierą Kolor korpusu zbliżony do RAL 9003. Montaż odbywa się szybko za pomocą prostego w obsłudze systemu zatrzaskowego na dolnej, blaszanej części korpusu. Bezpieczne przerwanie połączenia z siecią za pomocą styku wtykowego Plug and Play w momencie otwarcia oprawy; Kolor korpusu biały zbliżony do RAL 9003; Dyfuzor z PMMA z opalizującą, matową powierzchnią, łatwy w czyszczeniu. W wyniku współdziałania z pojedynczymi soczewkami LED powstaje bardzo jednorodne światło. Podłączone poprzez 5-biegunowe zaciski przyłączeniowe ze stykami wtykowymi, gotowe do użycia. Light Control: netlife easy41; Regiolux Klasyfikacja: netlife easy; Sygnał sterujący: przełączanie; Liczba Sterownik (maks): 800W LED; Komunikacja: przewodowe; Technologia czujników: HF - high frequency; Wysokość montażowa (min/maks): 2m do 6m; Obszar wykrywania: maks. D=12 m; Zastosowanie: Hole, Pomieszczenia gospodarcze, Garaże, Biuro, Sale konferencyjne; Czynność: Wykrywanie ruchu.

## CHARAKTERYSTYKA

Numer katalogowy	21906414180
Numer EAN	4020863394289
Numer taryfy celnej	94051140
Znak jakości	IP 40, Klasa ochronności I, Badanie rozżarzonym drutem 650°C, F, Indoor, CE
Klasa odporności IK	IK03 (10°C bis 35°C)
Temperatura otoczenia	ta 10°C do 35°C
Okres gwarancji	5 lata
Możliwość dofinansowania ze środków państwowych	BEG – dofinansowanie do domów energooszczędnych (ważne tylko dla Niemiec)

## ELEKTROTECHNIKA

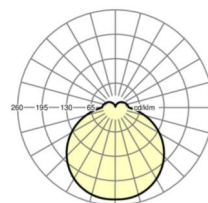
Zasilacz	Elektroniczny sterownik (1 szt.)
Light Control	netlife easy41
Moc systemowa	23W
Napięcie sieciowe	230V/50Hz
Automat z bezpiecznikami (prąd rozruchowy)	21 szt./B10, 34 szt./B16, 35 szt./C10, 57 szt./C16
Klasa efektywności energetycznej/Źródło światła	C

## TECHNIKA ŚWIETLNA

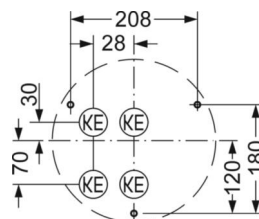
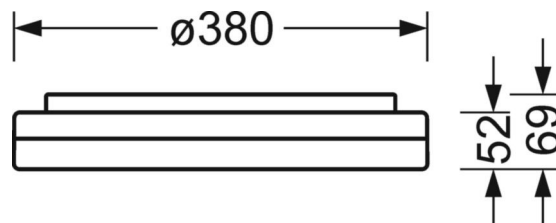
Wyposażenie	LED, współczynnik oddawania barw/kolor światła CRI ≥ 80 / 4000K
Tolerancja koloru (MacAdam)	5SDCM
Nominalny strumień świetlny	2903lm
Trwałość LED	50000h L80/B10 (Tq 35°C)
Wydajność oprawy	129lm/W
UGR pop./pod.	23.0 / 23.1

## DEEP-LINK

<https://www.regiolux.de/pl/article/21906414180>



Odnosińnik	LED 2900lm 840
ηLB	100 %
Φ ↓/↑	85 % / 15 %
UGR pop./pod.	23.0 / 23.1



**MECHANIKA**

Kolor obudowy	biały zbliżony do RAL 9003
Wymiary (DxSzxW/ŚrxW)	380mm x 69mm
Masa (netto)	1.87kg
Wlot kabla KE	Patrz Instrukcja montażu
Rodzaj montażu	Pojedyncza instalacja sufitowa, Montaż pojedynczy zwieszakowy, Montaż ścienny natynkowy

**Wymiary**

H	69 mm	Wysokość
D	380 mm	Średnica
A1	208 mm	Odstęp mocowań przy montażu pojedynczym
A1 alternativ	180 mm	alternativ Odstęp mocowań przy montażu pojedynczym (alternatywny)

## LC SYSTEM

### CHARAKTERYSTYKA

Regiolux Klasyfikacja	netlife easy
Sygnal sterujący	przełączanie
Liczba Sterownik (maks)	800W LED
Komunikacja	przewodowe
Technologia czujników	HF - high frequency
Wysokość montażowa (min/maks)	2m do 6m
Zastosowanie	Hole, Pomieszczenia gospodarcze, Garáže, Biuro, Sale konferencyjne
Czynność	Wykrywanie ruchu

